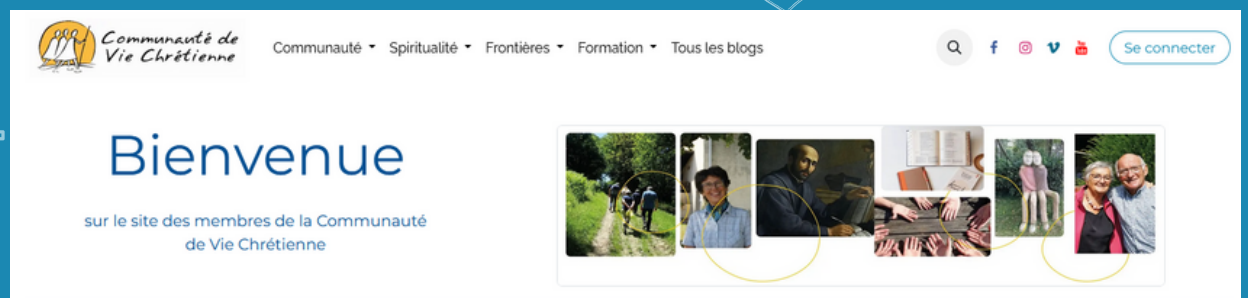




O'Clair – Manuel d'utilisation du portail

www.membres.cvxfrance.org

L'accès au portail se fait par le bouton « **Se connecter** » de la page d'accueil du site



Vous arrivez alors sur une page d'identification dans laquelle vous renseignez :

- **votre identifiant : adresse mail**
- **votre mot de passe**

Email

jean.sahner@gmail.com

Mot de passe

.....

Se connecter

Vous n'avez pas de compte ? Réinitialiser le mot de passe

Vous allez ensuite dans « **Mon compte** » qui vous donne accès à plusieurs rubriques :

1. Modifier votre mot de passe
2. Vérifier vos informations personnelles, dont certaines sont modifiables
3. Accéder à votre reçu fiscal s'il y a lieu et le télécharger
4. Visualiser l'annuaire de la Communauté CVX en France
5. Regarder le contenu de l'espace des communautés régionales (prochainement)

1- Modifier votre mot de passe

Choisir l'option « **Connexion et sécurité** » du menu d'accueil :

Mon compte



Ensuite renseigner chaque champ comme indiqué :

Votre mot de passe actuel dans « **Mot de passe** »

Votre nouveau mot de passe dans « **Nouveau mot de passe** ».

Attention le mot de passe :

- Doit obligatoirement compter **au moins 8 caractères**
- Devrait comporter une combinaison de **majuscules/minuscules/chiffres/caractères spéciaux**



Et à nouveau votre nouveau mot de passe sans aucun changement dans « **Vérifier le nouveau mot de passe** »

Puis cliquer sur « **Modifier le mot de passe** » pour que le changement soit effectif

Ce qui est confirmé après enregistrement par la bannière suivante :

Modifier le mot de passe

Mot de passe mis à jour !

Les autres rubriques (Authentification à 2 facteurs ...) ne sont pas à utiliser pour le moment.

➔ Pour retourner à la page d'accueil, cliquez sur le logo CVX en haut à gauche

2- Vérifier vos informations personnelles

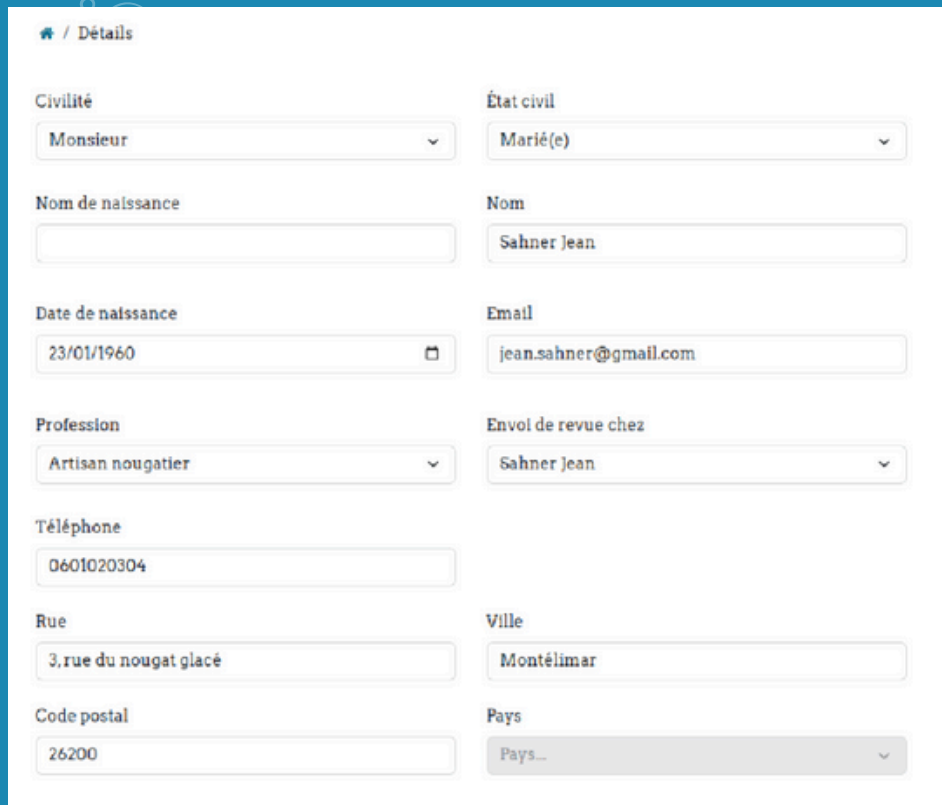
Deux possibilités :

- Cliquer sur « **modifier des informations** » (vous aurez accès à toutes vos données)
- Cliquer sur « **adresses** » (le résultat est ici le même)

Mon compte

Détail des informations d'état civil

Vous arrivez sur une page de détail qui donne les principales informations personnelles, que vous pouvez modifier :



The screenshot shows a user profile page with the following fields:

Civilité	Monsieur	État civil	Marié(e)
Nom de naissance		Nom	Sahner Jean
Date de naissance	23/01/1960	Email	jean.sahner@gmail.com
Profession	Artisan nougatier	Envoi de revue chez	Sahner Jean
Téléphone	0601020304		
Rue	3.rue du nougat glacé	Ville	Montélimar
Code postal	26200	Pays	Pays...



Attention si vous modifiez l'une ou l'autre, n'oubliez pas de sauvegarder en cliquant sur le bouton « **Enregistrer** » tout en bas de la page :

IGNORER

Enregistrer



➔ D'autres groupes d'informations vous sont maintenant accessibles :

Vos Compétences

Vous pouvez éditer/modifier celles qui existent ou en créer de nouvelles, selon la classification établie, et avec le niveau qui vous semble approprié :

Ajouter mes compétences x

Type de compétence

Compétence

Niveau de Compétence

Une fois votre compétence sauvegardée, elle apparaît dans le tableau récapitulatif :

Autres compétences

Type de Compétence	Compétence	Niveau de Compétence	Action
Compétences artistiques	Sculpture	Expert	<input type="button" value="Edit"/>

Vous pourrez toujours l'éditer pour la modifier.

Là encore n'oubliez pas d'enregistrer vos modifications :

IGNORER

Enregistrer

Ces informations peuvent être utilisées par l'ESCR, l'ESCN ou le Secrétariat National pour rechercher un type de compétence spécifique en vue de l'organisation d'un événement au niveau régional ou national.

Publications

Enfin vous pouvez modifier les choix qui guident l'utilisation de vos données personnelles :

Publications

Accepte de recevoir les publications des œuvres de la CVX



Accepte de recevoir la newsletter CVX



Accepte de recevoir la revue Vie Chrétienne



Accepte de céder mes coordonnées aux partenaires de la CVX



Accepte que mes coordonnées apparaissent dans l'annuaire CVX



Si vous avez modifié quelque chose, là encore enregistrez :

IGNORER

Enregistrer

Dans chaque cas, le fait d'enregistrer vous fait remonter à l'écran d'accueil.

Si vous n'avez rien sauvegardé, vous pouvez remonter à l'écran d'accueil :

- Soit par « **Mon compte** » sous votre nom, en haut à droite
- Soit en cliquant sur la petite maison en haut à gauche



Communauté ▾ Spiritualité ▾ Frontières ▾ Formation ▾ Actualités



Sahner Jean ▾

Mon compte

Se déconnecter

🏠 / Détails

Civilité

Monsieur

État civil

Marié(e)

3- Accéder à votre reçu fiscal s'il y a lieu, et le télécharger

Une fois les reçus fiscaux établis par le Secrétariat pour l'année fiscale passée (exemple : en mars 2026 pour les reçus 2025), ils seront accessibles dans votre portail.

En principe, sauf cas exceptionnel il n'y a qu'un seul reçu fiscal par an. Choisir l'option « **Reçu fiscal** » sur l'écran d'accueil :

Mon compte

Reçu fiscal
Télécharger votre reçu fiscal et accédez aux détails

Annuaire des membres

Addresses
Add, remove or modify your addresses

Connection & Security
Configure your connection parameters

Connaissances
Trouver tous les articles partagés avec vous

Vous arrivez sur l'écran suivant :

🏠 / Groupes de factures Trier par : **Nom** ▾

[Voir le reçu fiscal](#)

Nom du groupe	Montant total
2024 SE-PMC S	200.0
Recu Fiscal 2024 SE-PRA	100.0

En principe il n'y a qu'une ligne sous « Nom du groupe » (à gauche) et le « montant total » vous donne la somme des dons (contributions et abandons de frais) effectués à la CVX.

Vous pouvez visualiser le reçu fiscal en cliquant sur « **Voir le reçu fiscal** » :

🏠 / Groupes de factures

2024 SE-PMCS

[Télécharger](#)

Généré par odoo

Reçu au titre des dons à certains organismes d'intérêt général N° d'ordre du reçu : 24R2179
Articles 200, 238 bis du code général des impôts (CGI)

Bénéficiaire des versements

Nom ou dénomination : ASSOCIATION VIE CHRÉTIENNE

Adresse : 47, rue de la Roquette
Code postal : 75011 Ville - PARIS

Objet : " Le développement spirituel et moral de toutes les personnes intéressées, et à travers elles de la société entière, dans le respect de la liberté individuelle et un esprit de fraternité et de solidarité. "

Œuvre ou organisme d'intérêt général
Association déclarée le 29 mars 1977 - derniers statuts déposés le 14 septembre 2011 et publiés au Journal Officiel le 22 octobre 2011.

Donateur

Nom / Prénoms : Sabine Jean
Adresse : 3, rue du rouge glacé
Code postal : 20200 Ville - Montserrat

Le bénéficiaire reconnaît avoir reçu au titre des dons et versements ouvrant droit à la réduction d'impôt, la somme de : 200.0

Somme en toutes lettres : deux cents euros et zéro centimes
Date du versement ou du don : outill sur l'année 2025
Le bénéficiaire certifie sur l'honneur que les dons et versements qu'il reçoit ouvrent droit à la réduction d'impôt prévue à l'article

En fait, on ne visualise que la partie haute du reçu, qui vous permet de vérifier les principales informations.

Ensuite vous cliquez sur « **Télécharger** » (sur le côté gauche) pour charger votre reçu fiscal sur votre ordinateur.

Au besoin, cliquez sur la petite maison pour revenir à la page d'accueil.

4- Visualiser l'annuaire des membres de la CVX

L'annuaire des compagnons de la Communauté France est accessible en cliquant sur « **Annuaire des membres** » accessible depuis l'espace « **Mon compte** » :

Mon compte



The screenshot shows a user account menu titled "Mon compte". It contains five items in a grid:

- Reçu fiscal**: Télécharger votre reçu fiscal et accédez aux détails
- Annuaire des membres**: This item is highlighted with a yellow arrow pointing to it from the right.
- Addresses**: Add, remove or modify your addresses
- Connection & Security**: Configure your connection parameters
- Connaissances**: Trouver tous les articles partagés avec vous

Attention :



1 - Seuls les membres qui n'auront pas décoché l'option « accepte que mes coordonnées apparaissent dans l'annuaire CVX » apparaîtront. Les membres qui le souhaitent explicitement peuvent ne pas figurer dans l'annuaire.

2 – Pour se conformer au RGPD, l'annuaire n'est plus exportable, comme il l'était dans Tobie : si vous souhaitez une liste de compagnons en format Excel avec des informations d'adresse ou de mail, vous pouvez contacter votre correspondant fichier en lui expliquant l'objectif de votre demande.

Une fois sur la page « **le répertoire de nos membres** », vous avez plusieurs choix :

auté de
étienne

Communauté ▾ Spiritualité ▾ Frontières ▾ Formation ▾ Actualités

Le répertoire de nos membres

Listes

1- Si vous ne sélectionnez rien, vous avez l'ensemble des noms des membres (qui n'ont pas refusé de figurer dans l'annuaire) de toutes les communautés régionales de France.

Vous pouvez paginer avec les numéros de page au-dessus des membres :



< 1 2 3 4 5 6 7 >

2- Vous pouvez rechercher un membre en particulier en tapant son nom dans la fenêtre de recherche :



Sahner

Q (1 trouvés)

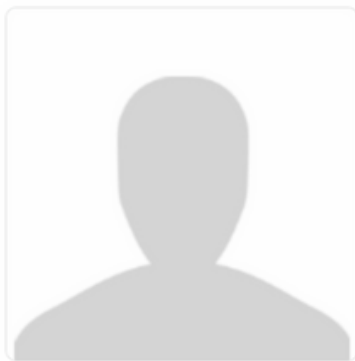
All Members



Sahner Jean

Vous aurez toutes les fiches qui contiennent dans le nom ou le prénom les caractères que vous avez tapés dans la fenêtre.

3- En sélectionnant une communauté régionale (sur la gauche) vous restreignez l'annuaire à votre communauté régionale (le nombre en bas à droite de la sélection indique le nombre de membres dans l'annuaire)



Sahner Jean

3, rue du nougat glacé
Montélimar 26200
0601020304
jean.sahner@gmail.com
PMC Nice 2
SE-PMC Provence méditerranée -
Corse

Communauté Régionale

Bureau National
IDF-ESS Essonne
IDF-NGA Paris Nanterre Grande Arche
IDF-PAE Paris Etoiles
IDF-YVS Yvelines Sud
SE-ADG Alpes Dauphine - Grenoble
SE-PMC Provence méditerranée - Corse 233

Détails

Si vous souhaitez voir le détail de la fiche membre d'une personne, il suffit de cliquer dessus

Les informations disponibles sont :

- Nom et prénom
- Adresse postale
- Téléphone
- Adresse mail
- Communauté locale et communauté régionale

Pour remonter aux listes, il suffit de cliquer sur la flèche gauche en haut à gauche :



Sahner Jean

Si vous souhaitez avoir une liste au format Excel ou davantage d'informations, merci de vous rapprocher du correspondant fichier de votre communauté régionale et de lui expliquer votre besoin.